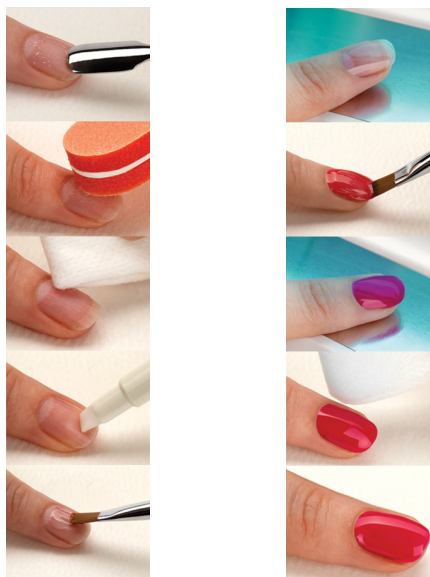


THE EDGE SOAK OFF ГЕЛЕВАЯ СИСТЕМА STEP BY STEPS



Всегда начинайте работу с левой руки клиента, работая от мизинца к большому пальцу!

- 1.** Всегда дезинфицируйте руки клиента и свои руки.
- 2.** Если у клиента накрашены ногти, то смочите безволоконные подушечки для очищения The Edge Lint Free или подушечки для очищения Purzellin Swabs в средстве для снятия лака без ацетона The Edge Acetone Free и снимите лак для ногтей. После снятия лака можно предложить клиенту помыть руки.
- 3.** Осторожно оттолкните кутикулы. Для смягчения кутикулы можно использовать средство для удаления кутикулы Cuticle Remover. Для этого используйте инструмент для отталкивания кутикулы The Edge Metal Cuticle Pusher. Придайте ногтям пилкой натуральную форму. Используйте пилку Duraboard с абразивностью 240/240 grit. Не используйте масла и кремы, потому что они предотвращают сцепление геля с ногтями.
- 4.** Обработайте поверхность ногтя. Осторожно удалите с ногтевой пластины только блеск и делайте это, желательно, в направлении роста ногтя. Используйте для этого пилку с прослойкой из пены The Edge Orange Foamie File абразивностью 180/180 grit. В конце смахните возникшую от опиливания пыль.
- 5.** Очистите ногтевую пластину. Смочите безволоконную подушечку The Edge Lint Free в очищающей жидкости The Edge Nail Fresh Cleanser&Dehydrator и очистите ноготь. Это удалит с ногтевой пластины влагу, остатки пыли, а также масло, которое могло остаться на поверхности ногтя. Обязательно удалите частицы пыли из-под ногтей и с краев ногтей!
- 6.** Нанесите на ногти праймер при помощи карандаша The Edge Primer Pen, без которого гель не закрепится. Будьте осторожны, карандаш не должен соприкасаться с кутикулой!
- 7.** Нанесите на ноготь первый слой геля The Edge Soak Off Crystal Clear. Используйте для этого подходящую кисточку для геля. Этот гель следует наносить на ноготь как лак для ногтей. В случае коротких ногтей можно начинать нанесение геля прямо от кутикулы. В случае более крупной ногтевой пластины или более длинного ногтя наносите слой геля на весь ноготь, начиная с середины ногтя и распределяя лишний гель к краям. Не похлопывайте и не пошлепывайте! Гель не должен соприкасаться с кожей! Однако гель следует наносить довольно близко к коже, потому что под ультрафиолетовой лампой гель немного сжимается. Не забывайте закрывать гелем свободные края ногтей!
- 8.** Поместите ногти на 3 минуты под ультрафиолетовую лампу. Особое внимание обратите на большой палец.

Поскольку во время нанесения геля на большой палец он не должен наклоняться, то большие пальцы следует помещать под лампу отдельно.

Начинающим рекомендуется обрабатывать по одному ногтю.

9. В случае ломких и очень слабых ногтей повторите пункт 7.

10. Нанесите на ногти первый слой цветного геля. Помните! Цветной гель нельзя наносить очень толстым слоем. Поместите ногти на 3 минуты под ультрафиолетовую лампу.

Поскольку цветной гель обладает жидкой структурой, то его рекомендуется наносить на один ноготь за раз во избежание усадки геля и его стекания со свободного края ногтя. Не забывайте закрывать гелем свободные края ногтей!

11. Повторите пункт 10. При необходимости повторите снова.

12. Не удаляйте клейкий слой и нанесите на ногти гель The Edge Soak Off Crystal Clear, который закрепит цветной гель. Слой должен быть очень тонким.

Поместите ногти на 3 минуты под ультрафиолетовую лампу.

13. Удалите с ногтей клейкий слой при помощи очищающей жидкости The Edge Gel Wipe Off Solution.

14. Нанесите на ногти для защиты лак The Edge Mirror Gloss, который придаст ногтям невероятный блеск и защитит гель от внешних воздействий. Лак обеспечит, чтобы ногти долго выглядели свежими.

15. В заключение нанесите на кутикулы масло Cuticle Oil. Не забудьте объяснить клиенту, в каких случаях гель The Edge Soak Off может отойти от ногтя или получить повреждения – следует избегать соприкосновения с ацетоном или другими содержащими сильные вещества средствами (например, чистящие средства). Во время мытья посуды, уборки и работы в саду следует надевать резиновые перчатки. При необходимости защитный лак The Edge Mirror Gloss можно удалить при помощи средства для снятия лака без ацетона и покрыть свежим слоем лака. Также ногти при необходимости можно покрывать цветным лаком.

УДАЛЕНИЕ ГЕЛЯ THE EDGE SOAK OFF

1. Всегда дезинфицируйте руки клиента и свои руки.

2. Если у клиента накрашены ногти, то смочите безволоконные подушечки для очищения The Edge Lint Free или подушечки для очищения Purzellin Swabs в средстве для снятия лака без ацетона The Edge Acetone Free и снимите лак для ногтей. После снятия лака можно предложить клиенту помыть руки.

3. Удалите с ногтей блестящий слой, используя пилку с прослойкой из пены The Edge Orange Foamie File с абразивностью 180/180 или бафик, но это необязательно.

4. Налейте в устойчивую к ацетону маникюрную миску или стеклянный стаканчик ацетон The Edge High Grade Acetone. Поместите ногти клиента в жидкость и следите за тем, чтобы была покрыта вся ногтевая пластина.

5. Держите ногти в жидкости как минимум 15 минут. Во время процедуры не вытаскивайте ногти, потому что ацетон быстро испаряется и гель может снова сцепиться с ногтевой пластиной. Чтобы ускорить результат, руки можно накрыть толстым полотенцем.

6. Теперь гель должен отслаиваться от ногтей без каких-либо усилий. Воспользуйтесь палочкой из апельсинового дерева, чтобы не повредить ногтевую пластину. Действуйте очень осторожно!

7. Попросите клиента тщательно вымыть руки.

8. При необходимости сделайте клиенту маникюр и затем начинайте использовать гелевую систему снова.

НЕ ЗАБЫВАЙТЕ, ЧТО ПРИ ОТСЛАИВАНИИ, РАСТРЕСКИВАНИИ ИЛИ НЕЗАТВЕРДЕВАНИИ ГЕЛЯ ВСЕГДА ЕСТЬ СВОЯ ПРИЧИНА. РЕШЕНИЕ МОЖНО НАЙТИ ДАЖЕ БЛАГОДАря МАЛЕНЬКОЙ ДЕТАЛИ, КОТОРАЯ СНАЧАЛА ВООБЩЕ НЕ ПОКАЖЕТСЯ ВАЖНОЙ. ЧАСТО ИМЕННО ДЕТАЛИ ЯВЛЯЮТСЯ ОСНОВОЙ ДЛЯ ПРЕВОСХОДНОГО РЕЗУЛЬТАТА. НИКОГДА НЕ БОЙТЕСЬ ПОПРОСИТЬ У НАС СОВЕТА, ПОТОМУ ЧТО ВАША УДОВОЛЕТВОРЕННОСТЬ И УДОВОЛЬСТВИЕ ВАШИХ КЛИЕНТОВ ПРЕВЫШЕ ВСЕГО!

ИНФОРМАЦИЯ И ЗАКАЗ:

GLENBERG GRUPP OÜ

SÕPRUSE PST.151

ТАЛЛИНН 13417

ТЕЛ.: 6 99 76 99; 56 202 330

ФАКС: 6 99 76 96

ЭЛ. ПОЧТА: info@glenberg.ee

www.glenberg.ee